

Verein der Freunde der evangelischen Kirche Mainz-Finthen e.V.



Heute benötigen wir Ihre Unterstützung.

Wir brauchen Geld für ein ganz besonderes Projekt. Es liegt uns am Herzen, dass wir dieses Projekt jetzt unterstützen können ... und es ist ein großes Projekt. Worum geht es?

Neuer Ausgang vom Vorraum unserer bestehenden Kirche zum neuen Pfarrhof und Gemeindezentrum !

1. Was wollen wir ?

Wir wollen einen schönen Ausgang aus dem jetzigen Vorraum der Kirche zum neuen Pfarrhof realisieren, damit Kirche und Gemeindezentrum besser zu einer Einheit verbunden sind.

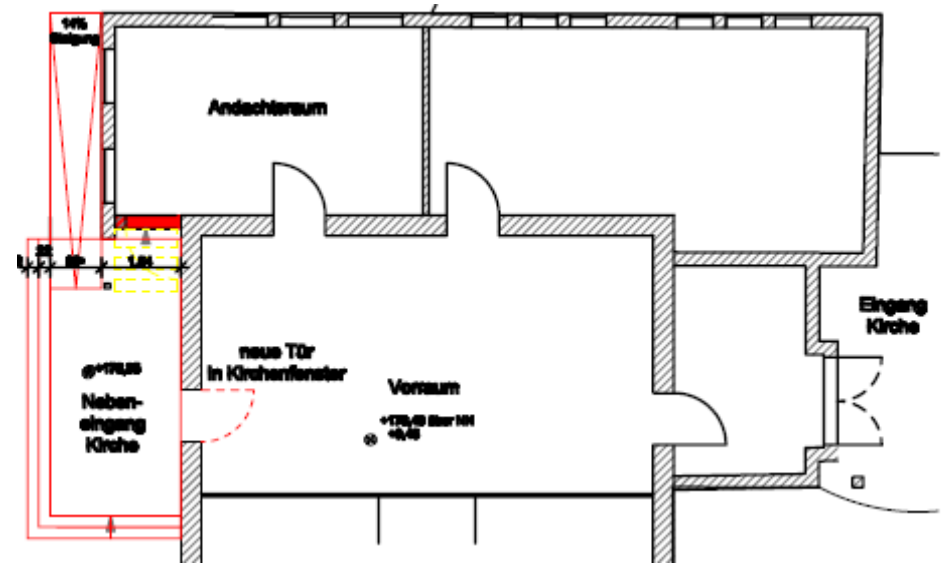
2. Warum ist Ihre Hilfe so wichtig ?

Die Baukosten insgesamt erlauben es eigentlich nicht, Veränderungen am Kirchengebäude vorzunehmen. Wenn man heute von der Kirche zum Gemeindezentrum will, muss man aber entweder außen herum laufen oder durch den Andachts- oder den Beratungsraum gehen. Außerdem soll das Gemeindezentrum auch optisch an die Kirche angebunden werden. Mit dem geplanten neuen Ausgang hat man vom Vorraum der Kirche einen Blick in den Pfarrhof und auf das Gemeindezentrum. Zur Finanzierung einer solchen zusätzlichen Baumaßnahme wird Geld aus unterschiedlichen „Töpfen“ zusammengetragen. Unser Förderverein will dieses gute Projekt mit 7.000,- Euro unterstützen, damit „grünes Licht“ für die lohnenswerte Baumaßnahme gegeben werden kann.

3. Was ist zu tun ?

Wir benötigen viele Kleinspender und auch einige Großspender.

Das Gemeindezentrum in der Huttenstrasse ist fast fertig. Hier eine Zeichnung, wie der neue Ausgang gestaltet werden soll:



Natürlich gibt es auch viele andere Aufgaben und Förderprojekte, die über unseren Förderverein mitfinanziert werden sollen (siehe letzter Gemeindebrief). Deshalb ist jeder Geldbeitrag und jede andere Art Ihrer Hilfe wichtig.

So können Sie helfen:

1. **Mitglied im Förderverein werden**
2. **Überweisung einer Spende auf das Konto des Fördervereins**
VR Bank Mainz, BLZ 550 604 17, KontoNr. 5709407
3. **Barspende abgeben**

Für den Vorstand des Fördervereins: Holger Sieck

P.S. Bei einer Spende von mehr als 200,- € stellen wir selbstverständlich gern eine Zuwendungsbestätigung aus. Für kleinere Spenden reicht der Überweisungsträger als Steuerbeleg.